



**ТОЧКИ  
РОСТА**

**ЗАБАЙКАЛЬЕ**  
**НАШ**  
**ДОМ**



**ФОРМИРОВАНИЕ  
ПРОГРАММЫ**  
ПО РАЗВИТИЮ  
ЗАБАЙКАЛЬСКОГО  
КРАЯ

An aerial photograph of a lush green landscape. In the upper left, a wide, light-colored river or lake flows through the terrain. The land is divided into various green fields and patches of dense forest. A network of dirt roads or paths is visible, crisscrossing the fields. The overall scene is vibrant and natural.

**Подготовка к реализации  
программы  
«Дальневосточный  
гектар»**



# ДАЛЬНЕВОСТОЧНЫЙ ГЕКТАР: ЖИТЬ И РАБОТАТЬ НА СВОЕЙ ЗЕМЛЕ



**С 1 АВГУСТА 2019 ГОДА ПРОГРАММА  
РАСПРОСТРАНЯЕТСЯ НА ЗАБАЙКАЛЬСКИЙ  
КРАЙ И РЕСПУБЛИКУ БУРЯТИЯ**

## ПРИОРИТЕТ МЕСТНЫМ ЖИТЕЛЯМ

- С 1 АВГУСТА 2019 ГОДА** – право подать заявление на земельный участок на территории своего региона получат жители, зарегистрированные в этом регионе
- С 1 ФЕВРАЛЯ 2020 ГОДА** – право подать заявление на земельный участок в Забайкалье и Бурятии будет предоставлено жителям всех регионов Дальнего Востока
- С 1 АВГУСТА 2020 ГОДА** – «дальневосточные гектары» Республики Бурятия и Забайкальского края станут доступны всем россиянам

## КОЛЬКО ЗЕМЛИ МОЖНО ОФОРМИТЬ?

**ДО 1 ГЕКТАРА**  
индивидуально (можно оформить  
до 15 соток, можно и 1 гектар)

**ДО 10 ГЕКТАРОВ**  
в составе коллектива  
до 10 человек,  
более 1 гектара на участника)

## ЧТО МОЖНО ДЕЛАТЬ НА УЧАСТКЕ?

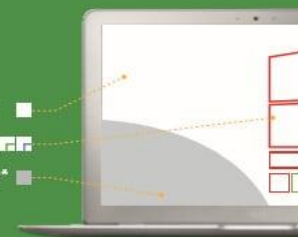
-  Построить дом
-  Вести сельское хозяйство
-  Обустроить садовый участок
-  Открыть туристический или рекреационный бизнес
-  Заняться предпринимательством
-  Использовать участок любыми другими законными способами

## КАК ПОЛУЧИТЬ ЗЕМЛЮ В СОБСТВЕННОСТЬ БЕСПЛАТНО?

- Авторизоваться на сайте [НаДальнийВосток.РФ](http://НаДальнийВосток.РФ) с помощью учетной записи «Госуслуги» (ЕСИА)
- Выбрать участок
- Оформить заявление
- Заключить договор
- В течение первого года выбрать вид или виды использования участка
- Через три года подать декларацию об использовании участка
- В течение полугода до завершения пятилетнего срока безвозмездной аренды участка **оформить его в собственность или длительную аренду**

## КАКУЮ ЗЕМЛЮ МОЖНО ВЫБРАТЬ?

Можно взять землю   
Занятые участки   
Не предоставляется\*



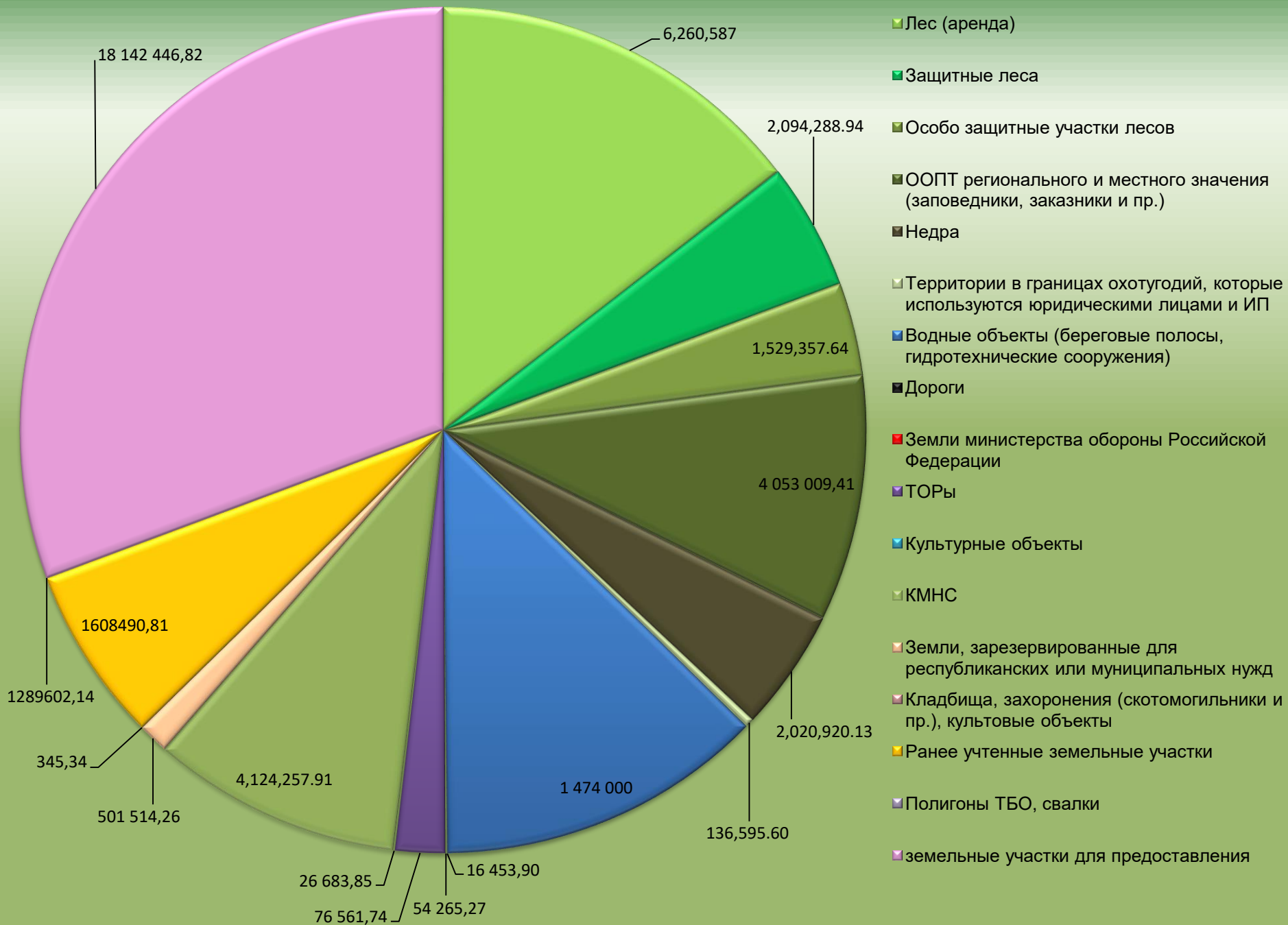
\* Земля не предоставляется – «серые зоны», в состав которых входят природные и историко-культурные заповедники, Минобороны и другие территории, закрытые от предоставления по программе «Дальневосточный гектар»

УЗНАТЬ ПОДРОБНЕЕ НА САЙТЕ:  
**НАДАЛЬНИЙВОСТОК.РФ**

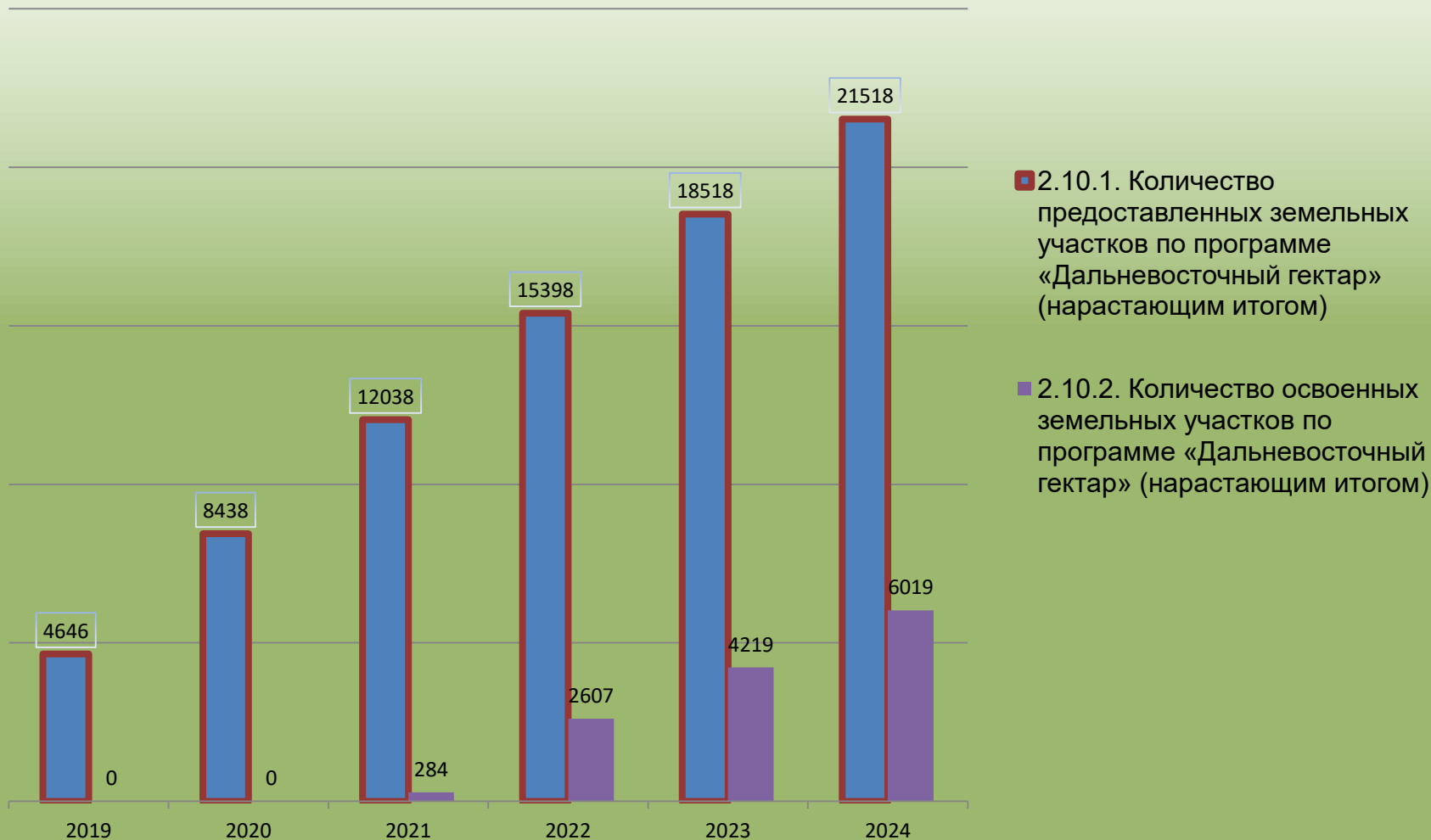


# Забайкальский край «зоны нельзя»

| №                                      | Категория «серых зон»   | Площадь, га           |   | Процент от общей площади | Ответственный за обработку (региональные министерства, ведомства, ОМСу)              | Примечание |
|--|---|-----------------------|---|--------------------------|--|------------|
|  |   | Общая                 | Обработано с помощью АИС  |                          |  |            |
|  | 1   | 2                     | 3   |                          | 4  | 5          |
| <b>Региональные ОИВ:</b>               |   |                       |   |                          |  |            |
| 1                                      | Лес (аренда)  | 6 260 587             | 6 260 587   | 100 %                    | Министерство Природных ресурсов Забайкальского края                                  |            |
| 2                                      | Защитные леса   | 2 094 288,94          | 2 094 288,94  | 100 %                    | Министерство Природных ресурсов Забайкальского края                                  |            |
| 3                                      | Особо защитные участки лесов  | 1 529 357,64          | 1 529 357,64  | 100 %                    | Министерство Природных ресурсов Забайкальского края                                  |            |
| 4                                      | ООПТ регионального и местного значения (заповедники, заказники и пр.)           | 4 053 031,13          | 4 053 009,41  | 100 %                    | Министерство Природных ресурсов Забайкальского края                                  |            |
| 5                                      | Недра   | 2 020 920,13          | 2 020 920,13  | 100 %                    | Министерство Природных ресурсов Забайкальского края                                  |            |
| 6                                      | Территории в границах охотугодий, которые используются юридическими лицами и ИП | 136 595,60            | 136 595,60  | 100 %                    |  |            |
| 7                                      | Водные объекты (береговые полосы, гидротехнические сооружения)                  | 1 474 000             | 1 474 000   | 100 %                    | Министерство Природных ресурсов Забайкальского края                                  |            |
| 8                                      | Дороги  | 16 453,90             | 16 453,90   | 100 %                    | Министерство территориального развития Забайкальского края                           |            |
| 9                                      | Земли министерства обороны Российской Федерации                                 | 54 265,27             | 54 265,27   | 100 %                    | Министерство обороны РФ  |            |
| 10                                     | ТОРы  | 76 561,74             | 76 561,74   | 100 %                    | Министерство экономического развития Забайкальского края                             |            |
| 11                                     | Культурные объекты  | 26 683,85             | 26 683,85   | 100 %                    | Государственная служба по охране памятников культурного наследия Забайкальского края |            |
| 12                                     | КМНС  | 4 124 257,91          | 4 124 257,91  | 100 %                    | Министерство природных ресурсов Забайкальского края                                  |            |
| 13                                     | Пограничная зона  | 3 864 488,43          | 3 864 488,43  | 100%                     | Пограничное управление ФСБ России  |            |
|  | <b>ИТОГО:</b>   | <b>21 607 233 ,63</b> | <b>21 607 233,63</b>  |                          |  |            |
| <b>Органы местного самоуправления:</b> |   |                       |   |                          |  |            |
|  | Земли, зарезервированные для республиканских или муниципальных нужд             | 501 881,26            | 501 514,26  | 100 %                    |  |            |
| 12                                     | Кладбища, захоронения (скотомогильники и пр.), культовые объекты                | 345,34                | 345,34  | 100 %                    | Главы администраций ОМС  |            |
| 13                                     | Ранее учтенные земельные участки  | 1 608 490,81          | 1 608 490,81  | 100 %                    | Главы администраций ОМС  |            |
| 14                                     | Полигоны ТБО, свалки  | 1 289 602,14          | 1 289 602,14  | 100 %                    | Главы администраций ОМС  |            |
|  | <b>ИТОГО:</b>   | <b>3 400 319,55</b>   | <b>3 400 319,55</b>   | -                        |  |            |
|  | <b>ВСЕГО:</b>   | <b>25 007 553,18</b>  | <b>25 007 553,18</b>  |                          |  |            |
|  | <b>Площадь субъекта</b>   | <b>43 150 000</b>     | 57,9 % от площади субъекта закрыто к предоставлению (без учета наложений) |                          |  |            |



# Прогнозируемые показатели по предоставлению и освоению земельных участков в рамках программы «Дальневосточный гектар» на территории Забайкальского края



**Агломерация № 1**  
Вблизи с. Улеты. Село расположено в Улётовском  
районе Забайкальского края в 115 км от города  
Читы.



Строительство дорог (внутриквартальные)  
111,9 млн. рублей

## Агломерация № 2

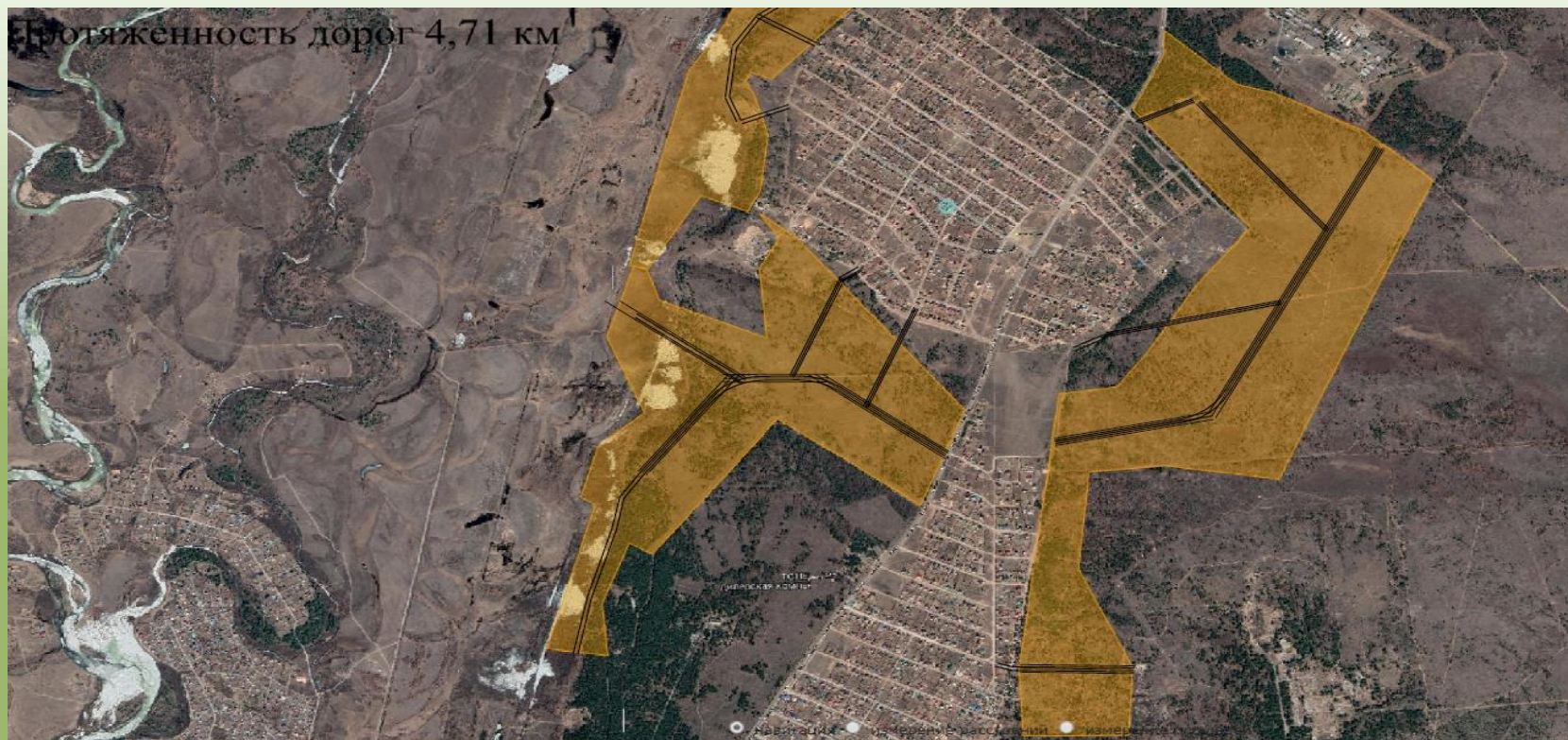
Вблизи пгт Атамановка. Населенный пункт расположен в Читинском районе  
Забайкальского края, в 25 км от города Чита.



Строительство дорог (внутриквартальные)  
167,9 млн. рублей.



Агломерация № 3. Вблизи с. Смоленка. Село расположено в Читинском районе  
Забайкальского края, в непосредственной близости от города Читы.



Строительство дорог (внутриквартальные)  
233,4 млн. рублей.



**ТОЧКИ  
РОСТА**

**ЗАБАЙКАЛЬЕ**  
**НАШ**  
**ДОМ**



**ФОРМИРОВАНИЕ  
ПРОГРАММЫ**  
ПО РАЗВИТИЮ  
ЗАБАЙКАЛЬСКОГО  
КРАЯ